

DES LIVRES A EMPRUNTER



MIS À DISPOSITION DES ADHÉRENTS



Inclusion socioprofessionnelle des personnes en situation de handicap psychique, mental et cognitif

Cette étude sociologique se fonde sur l'analyse individuelle et collective d'une situation de maintien dans l'emploi dans une administration publique, et aborde à la fois les questionnements de l'employeur et les réponses possibles en termes d'aménagements de postes et de démarches d'intégration.



Autisme et travail : un défi: Le parcours de la personne autiste, de l'enfance à l'âge adulte

Catherine Treese-Daquin accompagne les personnes autistes depuis plus de 25 ans. D'abord éducatrice spécialisée en SESSAD Autisme, elle s'est particulièrement investie pour l'ouverture culturelle et l'apprentissage préprofessionnel des adolescents, avant de devenir responsable des formations Autisme à l'IRTS de Reims.



L'apprentissage de la sexualité pour les personnes avec autisme et déficience intellectuelle

Patrick ELOUARD est psychologue sexologue en libéral. Il dirige l'équipe psycho-éducative qui constitue le cabinet CCIFA 64 (Cabinet de Consultation et d'Intervention spécialisées en Autisme - Pyrénées Atlantiques - France). Formateur, il apprécie l'exercice pédagogique pour transmettre tant un savoir théorique que pratique à ses partenaires parents et professionnels concernés de près ou de loin par l'autisme et les autres troubles envahissants du développement.



Droit du handicap: Guide juridique et pratique pour connaître et défendre ses droits

Le droit des personnes handicapées semble de plus en plus reconnu dans ses grandes lignes tant par la société civile que par le monde du travail. Mais qu'en est-il de sa mise en pratique ? De trop nombreux témoignages démontrent encore la difficulté pour les personnes handicapées pour faire valoir leurs droits que ce soit dans la vie quotidienne (ressources, prestations, reconnaissance de taux d'incapacité, scolarité...) ou dans la vie professionnelle (droit à l'accès à l'emploi, obligation d'emploi...). Quant à s'y retrouver dans les méandres administratifs... Comment obtenir une carte de mobilité inclusion mention invalidité ? Comment contester une décision de la commission des droits et de l'autonomie des personnes handicapées ? Comment faire un recours ?... Parents d'enfants handicapés, adultes handicapés, mais aussi professionnels du handicap et du droit qui oeuvrent, chaque jour, au mieux vivre des personnes en situation de handicap, ce guide vous explique et vous aide pas à pas dans toutes les procédures et vous donnent toutes les solutions de recours en cas de difficulté à faire valoir vos droits.



Sexualité et syndrome d'Asperger

Isabelle Henault est sexologue et psychologue. Elle a obtenu sa maîtrise en sexologie et son doctorat en psychologie à l'Université du Québec à Montréal. Elle propose des consultations privées (individuelles, de couple et familiales) et agit à titre de consultante auprès d'organismes et d'écoles. Elle a développé une expertise auprès de la population présentant le syndrome d'Asperger, plus particulièrement en ce qui est relatif à la sexualité. Auteur d'un programme d'éducation socio-sexuelle adapté à ces personnes, elle collabore également à plusieurs recherches au sujet de l'éducation sexuelle et de la psychothérapie auprès des personnes autistes et Asperger.

Tony Attwood est docteur en psychologie de l'Université de Londres. Il dirige actuellement un établissement à Brisbane en Australie pour diagnostiquer et traiter les enfants et adultes atteints du syndrome d'Asperger. Il est la référence internationale dans ce domaine.



L'Asperger au travail

Rudy Simone est atteinte du syndrome d'Asperger. En plus d'être auteure, elle s'est spécialisée en tant que consultante dans la transmission de son savoir sur le SA. Elle est également l'auteure de "L'Asperger au travail" et "Vivre avec une femme Asperger".

Françoise Forin-Mateos est professeure d'anglais certifiée à l'Université de Lorraine et également titulaire d'une licence de psychologie.

Epsilon, un écolier extra-ordinaire



Ce nouveau livre présente de petites anecdotes qui peuvent parsemer la vie d'un enfant atteint d'autisme au cours d'une année scolaire. Elles font souvent sourire, parfois dérangent mais sont riches d'enseignements et nous permettent de mieux comprendre les différences entre nos modes de pensées et les leurs. Surtout, elles peuvent nous ouvrir des pistes pour aider ces enfants. L'intégration des personnes atteintes d'autisme dans notre société est possible. Cependant malgré la notoriété de l'autisme, peu de personnes savent réellement ce qui se cache derrière ce handicap et le mot fait souvent peur. Cette crainte est un frein majeur qui empêche encore trop souvent les enfants ou les adultes avec autisme de partager nos vies. Livre illustré pour expliquer aux enfants et à leurs parents un handicap encore mal connu.



Epsilon : Un enfant extra-ordinaire

L'intégration des personnes atteintes d'autisme dans notre société est possible. Cependant malgré la notoriété de l'autisme, peu de personnes savent réellement ce qui se cache derrière ce handicap et le mot fait souvent peur. Cette crainte est un frein majeur qui empêche encore trop souvent les enfants ou les adultes avec autisme de partager nos vies.

Livre illustré pour expliquer aux enfants et à leurs parents un handicap encore mal connu.



D'une classe à l'autre

Enseignante de l'Éducation Nationale et maman d'un enfant atteint d'autisme diagnostiqué à l'âge de trois ans, elle a pris connaissance des difficultés que pouvaient présenter les programmes scolaires et l'inclusion scolaire dès lors qu'un enfant présente des particularités. Aujourd'hui enseignante spécialisée pour des enfants qui présentent des troubles cognitifs, en particulier les enfants avec autisme et elle dispense aussi des formations pour les professionnels, associations de parents, institutions, fondations... sur son savoir-faire acquis après plus de 10 ans d'étude et de pratique intensive en matière de soutien scolaire pour enfants en grande difficulté scolaire. Elle est également l'auteur de Epsilon, un enfant extra-ordinaire - Qu'est-ce que l'autisme ? et Epsilon, un écolier extra-ordinaire - Qu'est-ce que l'autisme dans l'enseignement ?



Autisme et ABA: une pédagogie du progrès

Ron Leaf, docteur en psychologie, travaille depuis plus de 25 ans sur l'autisme, et, dans le cadre de ses recherches, a visité de nombreux établissements spécialisés, écoles et familles à travers les Etats-Unis ainsi que dans de nombreux autres pays. Ron Leaf est également directeur général du Behavior Therapy and Learning Center, centre spécialisé dans le traitement des autistes et dans l'aide aux personnes en contact avec ceux-ci, et co-directeur de l'agence AutismPartnership. John McEachin s'occupe depuis plus de 25 ans d'enfants autistes ainsi que d'adolescents et d'adultes atteints de troubles envahissants du développement (TED). Psychologue, il a en particulier étudié la prise en charge selon la méthode A B A de jeunes adultes autistes. En 1994, il a créé avec Ron Leaf l'agence Autism Partnership.



La Différence invisible

Marguerite a 27 ans, en apparence rien ne la distingue des autres. Elle est jolie, vive et intelligente. Elle travaille dans une grande entreprise et vit en couple. Pourtant, elle est différente.

Marguerite se sent décalée et lutte chaque jour pour préserver les apparences. Ses gestes sont immuables, proches de la manie. Son environnement doit être un cocon. Elle se sent agressée par le bruit et les bavardages incessants de ses collègues. Lassée de cet état, elle va partir à la rencontre d'elle-même et découvrir qu'elle est autiste Asperger. Sa vie va s'en trouver profondément modifiée.

Scolariser des élèves avec autisme et TED

Vers l'inclusion

Sous la direction de
Christine Philip
Ghislain Magerotte
Jean-Louis Adrien



DUNOD

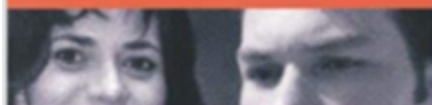
Scolariser des élèves avec autisme et TED

La pédagogie de l'inclusion abolit toute forme d'exclusion et ne propose d'autres modalités de scolarisation pour les élèves handicapés que celles en vigueur dans les classes ordinaires, quelle que soit la gravité du handicap. C'est l'école ordinaire pour tous : l'école doit répondre aux besoins éducatifs de « tous » les élèves, quels que sont leurs profils. Toutefois, si « l'inclusion » s'est substituée à « l'intégration » dans les discours, il importe d'apprécier la situation actuelle à travers une pluralité d'exemples concrets. Malgré l'élan donné, force est de constater que la loi de février 2005 et ses textes d'application affirment seulement « un droit à la scolarisation pour les élèves handicapés ». Elle n'a pas déclaré que cette scolarisation se ferait en milieu ordinaire pour « tous » les élèves. Elle peut tout aussi bien s'effectuer en milieu spécialisé, pour les cas de handicaps plus sévères. Dans cet ouvrage, les auteurs posent la question de l'inclusion scolaire de l'autisme et apportent des pistes de réflexion pour la scolarisation des personnes autistes.

Sous la direction
de Karine Gros
et Gérard Lefranc

Emploi et handicap

De la culture de la RSE
à l'émergence de nouvelles formes de travail



• SOCIÉTÉ • • • • •

Actions sociales

esf
ÉDITIONS

Emploi et handicap. De la culture de la RSE à l'émergence de nouvelles formes de travail

Cet ouvrage s'adresse aux managers, chargés de recrutement, référents handicap et chargés de mission handicap des organismes publics et des entreprises privées mais aussi aux chargés d'insertion handicap, référents diversité, référents RSE, cadres RH, cadres d'entreprise en charge de santé et sécurité au travail.

Asso Mathi

36 BD de la Bottega - 35700 RENNES
contact@assomathi.com assomathi.com



L'emploi des personnes autistes en entreprise ordinaire

En France, on estime que 1% de la population naît avec autisme. A l'opposé de pays de comme le Royaume-Uni ou le Canada, le milieu professionnel n'est pas adapté à ces personnes, même qualifiées. L'autisme est un frein à l'emploi. Ce livre définit la notion de handicap, son évolution, ainsi que l'autisme tel qu'il est reconnu en France et à l'étranger. Nous comprendrons les faiblesses du système français dans la gestion de l'autisme et leur intégration dans le monde professionnel à travers des interviews et témoignages. Il est nécessaire que les employeurs français comprennent l'intérêt d'embaucher des personnes atteintes d'autisme, ce qui est démontré à travers des exemples concrets mettant en exergue les avantages apportés par des autistes à leur entreprise. Ce livre dispose d'un guide pratique pour les employeurs qui souhaiteraient franchir ce pas. Empreint d'optimisme, ce mémoire prouve qu'il est possible de trouver un double intérêt dans l'embauche des autistes : un avantage compétitif pour les entreprises ainsi qu'une meilleure reconnaissance pour une population souvent incomprise qui ne demande qu'à être intégrée.



Vers l'autonomie : l'accompagnement dans les apprentissages

Etre autonome est une des aspirations fondamentales de tout être humain. Dans le domaine des apprentissages, l'autonomie se caractérise par la faculté de prendre en charge ses apprentissages, sa formation, de voir l'utilité de ce qui est à faire et de mener à bien la tâche demandée.

Mais certaines personnes peuvent rencontrer de telles difficultés pour parvenir à une certaine autonomie, qu'elles perdent confiance en leurs capacités et finissent par abandonner.

Le but de l'accompagnement est d'amener l'accompagné à trouver comment dépasser les causes de ses difficultés, à retrouver le goût de la réussite. La position d'accompagné n'est pas réservée à l'élève : toute personne en situation d'apprentissage, quel que soit son âge, peut avoir besoin d'un accompagnement. De même, tout individu peut être accompagnateur.

Accompagner représente tout un cheminement, un enrichissement aussi, tant pour l'accompagné que pour l'accompagnateur.



Améliorer la qualité de vie des personnes autistes

Bernadette ROGE a réuni 12 spécialistes français et internationaux (USA + G.B. + Canada) pour fournir un état du savoir relatif aux personnes autistes. Organisé en quatre volets (diagnostic, prise en charge, soins, accompagnement des familles) ce livre se présente comme la synthèse des dernières découvertes sur ce handicap.



Guide de survie de la personne autiste

Comment identifier le profil sensoriel d'une personne autiste? Comment s'affirmer? Comment identifier la malveillance? Quelles sont les forces possibles d'une personne autiste? Comment concilier études supérieures et autisme?

Toutes ces questions et bien d'autres sont traitées dans ce guide de la personne autiste qui aborde de très nombreux sujets. Dans une perspective théorique et pratique, Jean-Philippe PIAT, lui-même autiste, livre ses techniques qui l'ont aidé à mieux vivre son autisme. La force de cet ouvrage est de dépasser l'expérience de l'auteur et ainsi proposer un outillage simple et cohérent pour les personnes autistes, les proches et les professionnels. Cet ouvrage s'inscrit dans la continuité du blog *AspieConseil*, espace de techniques appropriées aux personnes autistes.



Comment pense une personne autiste ?

« Je ne présente pas dans ce livre une théorie générale sur l'autisme. C'est plutôt un carnet de bord, une sorte d'album qui tente de décrire les méandres de la pensée particulière aux personnes autistes. Au lieu de proposer des exposés traditionnels et théoriques, j'ai choisi deux analogies pour présenter l'autisme : l'ordinateur et l'humour. Il n'est pas question de réduire le terrain de ce handicap. Mais la comparaison avec l'ordinateur rend la pensée autistique plus concrète et l'humour en donne un visage plus humain. » Peter Vermeulen « Avec ce livre, nous pouvons enfin comprendre ce qu'est la pensée autistique, nous en imprégner, avoir une double lecture du monde et tendre ainsi la main aux personnes atteintes d'autisme... » Bernadette Rogé



Autisme et pratiques d'intervention

Cet ouvrage, produit d'une réalisation commune, a pour objet de donner au lecteur une synthèse de différentes pratiques d'intervention proposées aujourd'hui pour aider les personnes autistes tout au long de leur vie. Présenter plusieurs pratiques d'intervention nécessitait de faire des choix parmi les multiples accompagnements possibles. Ce choix s'est opéré en considérant les interventions pour lesquelles il existe un certain recul, étayées par des données ou des rapports, et qui peuvent être pratiquées de façon complémentaire, selon les besoins de la personne et à différents âges de sa vie. Cet ouvrage présente les interventions précoces pour les jeunes enfants avec autisme ; la thérapie d'échange et de développement; les pratiques et stratégies psycho-éducatives; les aides et aménagements possibles face aux particularités sensorielles ; le travail sur la gestion des émotions et des compétences sociales ; les aides à la communication pour les personnes avec et sans langage ; les programmes d'aide à la sexualité ; l'emploi accompagné ou job coaching, pour les adultes.



Asperger : comment vaincre coups de blues et dépression ?

Chez les personnes atteintes de TSA, la dépression est fréquente et présente des caractéristiques et des causes particulières. Ce livre exceptionnel offre un examen complet de ces aspects et un guide d'auto-assistance efficace pour toute personne atteinte d'un trouble du spectre autistique (TSA) affecté par la dépression. La dépression touche énormément de personnes avec autisme ou porteuse du syndrome d'Asperger. Celles-ci sont démunies et ne savent pas comment réagir. Leur entourage fait face aux mêmes difficultés. Avec ce programme, Tony Attwood, le spécialiste mondial du syndrome d'Asperger, offre à tous les ressources pour comprendre et identifier les différents visages qu'elle peut prendre et donc mieux la combattre.



Le syndrome d'Asperger: Guide complet

Le présent ouvrage constitue la synthèse exhaustive et actuelle des nombreux travaux de recherche issus d'une expérience clinique de plusieurs décennies. Conçu comme un véritable guide, ce livre passe en revue tous les aspects de ce syndrome et les complications qu'il engendre au quotidien : altération de la communication et des codes sociaux, intégration scolaire, insertion professionnelle, difficulté de poser un diagnostic précis etc. Chaque explication des particularités de ce Syndrome est suivie de conseils pratiques pour remédier aux difficultés qu'il peut engendrer. Tous les concepts scientifiques (Théorie de l'esprit, Thérapies cognitives et comportementales,...) sont expliqués de manière accessible pour le lecteur non avisé. Cet ouvrage est destiné aux psychologues spécialistes des troubles du développement, médecins, psychiatres, orthophonistes, enseignants, éducateurs, de même qu'à tous les parents et les proches des personnes atteintes du Syndrome d'Asperger. Il constitue une véritable référence et permet de découvrir l'univers des personnes atteintes du Syndrome sous un jour résolument positif, constructif et humain.



Autistes Asperger TSA : votre recherche d'emploi en 170 conseils

Avec cette nouvelle édition 2019 enrichie, l'auteur conjugue son expérience du marché du travail et celle de l'autisme Asperger pour proposer une méthode de recherche d'emploi fondée sur un conseil par jour pendant une durée de six mois. Moins une recette miracle qu'une somme de trucs et astuces qu'il utilise au quotidien, c'est cette approche qu'il partage aujourd'hui sous la forme d'un guide pratique, à utiliser comme un outil d'aide à la construction de la démarche de chacun. L'approche est réaliste car, pour la première fois en France, une stratégie de recherche d'emploi est rédigée par un autiste Asperger pour des autistes Asperger. Concrète, elle vise à contribuer à l'insertion professionnelle de ces personnes souvent très qualifiées, formidable vivier de ressources humaines dont le non-emploi prive l'économie de précieuses aptitudes.